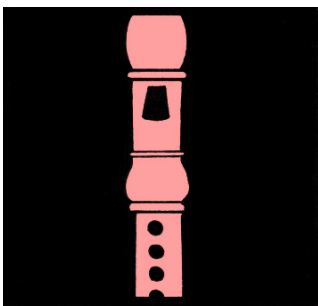


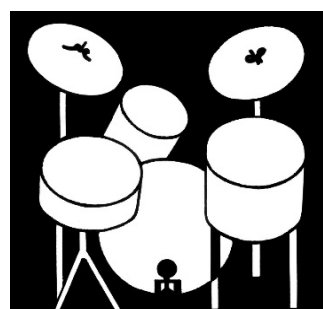
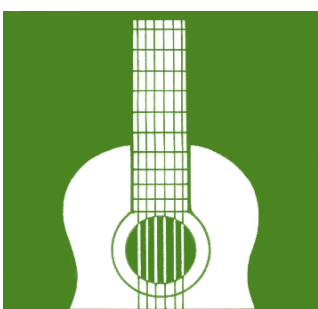
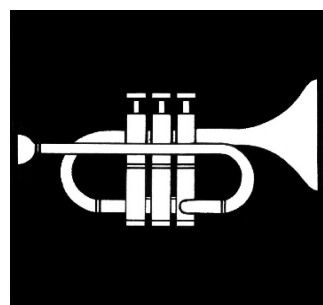
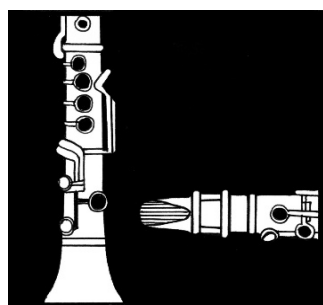
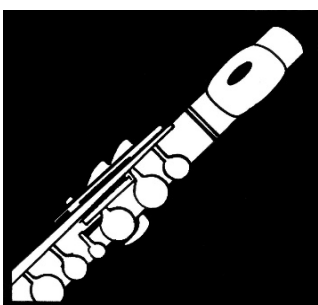
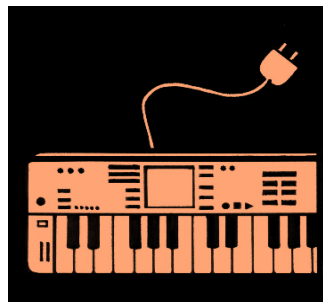


jugend
musikschole
hombrechtikon

begeisternd kompetent aufgeschlossen



Eine Chance zur
musikalischen
Bildung Ihrer
Kinder





Inhalt

- 3 Willkommen
- 4 Angebote (Gruppenkurse)
- 5 Angebote (instrumental, ergänzende Kurse)
- 6 Grundtarife
- 7 Schulgeldermässigung
- 8 Rechenbeispiel | Erwachsenenkurse
- 9 An-, Ab- und Ummeldung
- 10 Eigene Notizen

Info-Heft JMSH, November 2019

Bildrechte: © 2018 bei Martin Messmer

Herzlich willkommen

Musik ist Kultur

Musik ist Kultur und gehört zum Menschen. Musik trägt nachhaltig zur Entwicklung und zur Sozialkompetenz der Kinder und Jugendlichen bei.

Musik ist Bildung

Die Musik ist Teil einer umfassenden Bildung. Die Musikschule nimmt den Bildungsauftrag wahr.

Die Musikschule fördert und fordert

Professioneller Unterricht fördert und fordert Schülerinnen und Schüler und hilft ihnen, ihr musikalisches Können, ihre Kreativität und Ausdrucksfähigkeit zu entwickeln. Durch respektvollen Umgang miteinander schaffen wir eine Atmosphäre des Vertrauens, der Toleranz und der gegenseitigen Wertschätzung.

Die Musikschule bewegt

Die Musikschule ist ein wesentlicher Bestandteil des kulturellen Lebens der Gemeinde Hombrechtikon. Sie weckt die Freude an der Musik. Sie erweitert ihre Kompetenz stetig und ist aufgeschlossen für Neues.

Die Musikschule macht Freude

Über 400 Schülerinnen und Schüler gehen jede Woche in unserer Musikschule ein und aus. Kinder, Jugendliche und auch Erwachsene lernen mit Begeisterung ein Instrument spielen und werden in ihrer musikalischen Entwicklung individuell gefördert.

Die Musikschule lehrt das Zusammenspiel

Ein wichtiges Ziel des Musikunterrichts ist das gemeinsame Musizieren. Dabei lernen die Schülerinnen und Schüler aufeinander zu hören, sich ein- und unterzuordnen ... das gemeinsam Erlebte ist motivierend; es bereichert und fördert das Verständnis untereinander.

Die Jugendmusikschule Hombrechtikon – JMSH

Sie deckt nicht nur eine Freizeitecke ab – sie nimmt einen Bildungsauftrag wahr. Die Musik ist ein Bestandteil für eine ganzheitliche Bildung Ihrer Kinder. Sie fördert die Entwicklung der Feinmotorik, unterstützt das rationale Denken sowie die Intelligenz und formt die Persönlichkeit umfassend.

Die Jugendmusikschule ist bestrebt, den Kindern und Jugendlichen in Hombrechtikon und Feldbach einen professionellen, qualitativ hochstehenden und doch möglichst preisgünstigen Musikunterricht anzubieten.

An der Musikschule sind etwa 20 Musiklehrpersonen tätig. Sie unterrichten kompetent und engagiert verschiedene Instrumente und Fächer. Wir entwickeln uns gezielt. Diese Entwicklung geschieht stets unter Einhaltung eines hohen Qualitätsanspruchs und unter dem Aspekt der stetigen Qualitätsförderung.

Viel Freude am Unterricht und an der Musik. Herzlich – Martin Messmer

Schulstufe	Angebote JMSH Gruppenkurse		
1. Kindergarten	MFE ***		
2. Kindergarten	MFE ***		
1. Klasse	MGA *	Ensembles	
2. Klasse	MGA **	Ensembles	BKU ***
3. Klasse		Ensembles	BKU ***
Mittel- und Oberstufe		Ensembles & Band	

* Schulfach, stundenplanintegriert

** Schulfach, im Stundenplan integriert;
kann auch als JMSH-Instrumentalunterricht (kostenpflichtig) belegt werden

*** Jahreskurse

EIKi-Singen **Eltern-Kind-Singen** (auf Anfrage)
Erster Kontakt mit Musik für Kinder ab ca. 2 Jahren.

MFE **Musikalische Früherziehung**
Themen der Musik durch Bewegung erleben: eine Schulung mit dem ganzen Körper und allen Sinnen.

MGA **Musikalische Grundausbildung**
Eine Elementarausbildung. Sie vermittelt musikalisches Grundwissen durch Gesang, Bewegung, Instrumentalspiel, Instrumentalkunde, Begriffsbildung; Theater und Auftritte erleben usw.
Die MGA ist ein stundenplanintegriertes Schulfach.

BKU **Blockflöten-Klassen-Unterricht**
Der BKU wird im Klassenverband erteilt: Erlernen des elementaren Blockflötenspiels, Rhythmus- und Orffinstrumente, Zusammenspiel, ...

Ballett **Klassisches Ballett**
Seit 2019 bietet die JMSH keinen Ballettunterricht mehr an.
Tanzbegeisterte Kinder und Jugendliche können sich an die folgende Schule wenden:
Tanzstudio Arte-Danza: www.arte-danza.ch

Einstiegsalter	Angebote Instrumentalunterricht
Der Einstieg ist generell ab der 1. Klasse möglich. Nach Absprache (kleine Abklärung) aber auch früher. Weitere Infos beim Schulleiter JMSH.	Blockflöten, Querflöte, Klavier, Keyboard Violine, Bratsche, Cello, Gesang E-Gitarre, Gitarre, Trompete, Akkordeon Klarinette, Saxophon, Dudelsack Schlagzeug (Set, Band, ...)

- Auf Anfrage/Abklärung ist u.U. ein früherer Einstieg möglich. Es ist nie zu spät, ein Instrument spielen zu lernen.
- Gruppenunterricht im Instrumentalunterricht nur auf Anfrage.
- Mitwirkung in Formationen (JMOZ / jsoz / Band) nach erfüllten Kriterien.

Angebote Ergänzungskurse für Instrumentalschülerinnen und -schüler

Zusammenspielkurs *
 Gruppenunterricht, JMOZ, jsoz
 Ensemble, Kammermusik, Orchester, Band (ab 4. Klasse)
 Improvisation, Musiktheorie, Musiklager u.a.

* Die **Zusammenspiel-Kurse** werden in 9 x 60 oder in 6 x 90 Minuten pro Semester durchgeführt. Die Musiklehrperson legt bei der Planung die Dauer fest. Es ist möglich, dass der Unterricht am Mittwochnachmittag stattfindet.

Bei fix definierter Kursdauer (Semester- oder Jahreskurs) ist nach der abgelaufenen Zeit keine Abmeldung nötig. Bei bestehenden Ensembles ist eine Abmeldung jeweils auf Semesterende möglich. Die Kurse werden auf Initiative der Musiklehrperson angeboten. Diese Kurse dauern ein Semester oder länger. Sie werden ca. im April bzw. im Oktober bekanntgegeben. Weitere Informationen sind bei der Schulleitung oder bei der Musiklehrperson erhältlich. Eine Anmeldung erfolgt **schriftlich** bis spätestens **1. Juni bzw. 1. Dezember!**

Für das Üben muss zu Hause ein entsprechendes **Instrument** vorhanden sein, wobei dieses nicht über die JMSH gemietet oder ausgeliehen werden kann. Die Lehrperson berät Sie gerne.

Bei Fragen wenden Sie sich bitte an die Schulleitung der JMSH.



Grundtarife für den Musikunterricht (subventioniert)

		Schulstufe Aufnahme	Dauer Lektion pro Woche	Grösse Gruppe	Schulgeld p. Jahr/Sem.	
Gruppenkurse		ElKi Singen auf Anfrage				
Musikalische Früherziehung	MFE *	2. Kindergarten	50 Minuten	5 – 9	CHF	412
Musikalische Grundausbildung	MGA	1. Klasse 2. Klasse	Schulfach			
Blockflöten Klassenunterricht	BKU *	2. + 3. Klasse	45 Minuten	4 – 7	CHF	354
* Jahreskurse und -beiträge						

Instrumentalunterricht		Subventionierte Grundtarife (100%, ohne Ermässigung)				
Blockflöten, Querflöte, Klavier, Keyboard, Violine, Bratsche, Cello, Gesang, E-Gitarre, Gitarre, Trompete, Akkordeon, Klarinette, Saxophon, Dudelsack, Schlagzeug (Set, Band, ...)						
Einzelunterricht			30 Minuten		CHF	678
			40 Minuten		CHF	897
			50 Minuten		CHF	1'115
			60 Minuten		CHF	1'333
Unterricht in 2er-Gruppen			40 Minuten	2	CHF	539
			50 Minuten	2	CHF	669
			60 Minuten	2	CHF	800
Gruppenunterricht			Tarif = Einzelunterricht ÷ Gruppengrösse + 10% des Tarifs Einzelunterricht			
Staffelunterricht			Tarif = Gruppenunterricht; Verrechnung: Staffel-Gesamtzeit			

Der **Grundtarif** (Schülertarif) gilt für Jugendliche aus Hombi in Ausbildung bis zum 20. Altersjahr.

Ergänzungskurse						
JMOZ Stäfa	OK der MLP	1 Probe/Wch.	5 – 120	Nach Vereinb.		
jsoz Orchester Meilen	Stufentest 4	1 Probe/Wch	20 – 60	Nach Vereinb.		
Zusammenspielkurs	OK der MLP	9 x 60 Min. oder 6 x 90 Min.	ab 4	CHF	183	
Ensemble, Orchester, Band, Improvisation, Theorie etc.						

In obigen Tabellen sind die Grundtarife (100%) angezeigt. Je nach Anzahl minderjähriger Kinder im gleichen Haushalt, Einkommen und Vermögen kann ein **Antrag** auf Schulgeldermässigung gestellt werden. (Antragsformular bitte vollständig ausgefüllt zuhanden des Schulsekretariats)

Antrag auf Schulgeldermässigung (für Kinder bis 17 Jahre)

Das Antragsformular für Schulgeldermässigung muss mit der Anmeldung und dann *für jedes Schuljahr* termingerecht eingereicht werden. Das Formular finden Sie auf der Website der JMSH (www.jmsh.ch) oder kann telefonisch bei der Schulverwaltung angefordert werden.

Achtung: Wer kein Antragsformular für eine allfällig zustehende Ermässigung einreicht (bei der Schulverwaltung), dem wird der Grundtarif (ohne Ermässigung!) verrechnet. Alle Daten werden bei Schulverwaltung und Gemeinde unter strengem Datenschutz behandelt (DSGVO).

Für die Berechnung der Schulgeldermässigung ist entscheidend, wie viele minderjährige Kinder im gleichen Haushalt wohnen und wie hoch das massgebende Einkommen aus den Einkünften der mit den Kindern in einem Haushalt lebenden Erziehungsberechtigten/Lebenspartner sowie das steuerbare Vermögen ist.

Zu den Einkünften gehören:

Einkünfte aus selbständiger oder unselbständiger Erwerbstätigkeit; Nebenerwerb, Sozial- und andere Versicherungen, Leibrenten, Wertschriftenerträge, Unterhaltsbeiträge usw. (Ziff. 7 der Steuererklärung)

Massgebendes Einkommen CHF	Anzahl im gleichen Haushalt lebender minderjährige Kinder				
	1	2	3	4	5+
– 45'000	60%	65%	70%	75%	75%
45'001 – 50'000	55%	60%	65%	70%	75%
50'001 – 55'000	50%	55%	60%	65%	70%
55'001 – 60'000	45%	50%	55%	60%	65%
60'001 – 65'000	40%	45%	50%	55%	60%
65'001 – 70'000	35%	40%	45%	50%	55%
70'001 – 75'000	30%	35%	40%	45%	50%
75'001 – 80'000	25%	30%	35%	40%	45%
80'001 – 85'000	20%	25%	30%	35%	40%
85'001 – 90'000	15%	20%	25%	30%	35%
90'001 – 95'000	10%	15%	20%	25%	30%
95'001 – 100'000	0%	10%	15%	20%	25%
100'001 – 105'000	0%	0%	10%	15%	20%
105'001 – 110'000	0%	0%	0%	10%	15%
110'001 – 115'000	0%	0%	0%	0%	10%
> 115'000	0%	0%	0%	0%	0%

Steuerbares Vermögen	Zuschlag beim Einkommen
ab CHF 100'000	+ CHF 20'000
ab CHF 150'000	+ CHF 25'000
ab CHF 200'000	+ CHF 30'000
ab CHF 250'000	+ CHF 35'000

Beträgt das Steuerbare Vermögen der mit den Kindern im Haushalt lebenden Erziehungsberechtigten CHF 300'000 und mehr, so sind die Unterrichtskosten, unabhängig vom Einkommen, vollumfänglich (Grundtarif) von den Erziehungsberechtigten zu tragen.

Beispiel: Einzelunterricht 30 Minuten

Anzahl minderjährige Kinder	im gleichen Haushalt lebend		3
Steuerbares Einkommen	Einkommen Eltern/Lebenspartner		CHF 67'000
Steuerbares Vermögen: CHF 180'000	Zuschlag beim Einkommen		CHF 25'000
Massgebendes Einkommen	Steuerbares Einkommen + Zuschlag		CHF 92'000
Ermässigung gemäss Tabelle	Massgeb. Einkommen / Anz. Kinder		20%
Tarif 30 Min. Instrumentalunterricht	Grundtarif: CHF 678	20% Rabatt	CHF 543

Nicht subventionierte Kurse (weder Subvention noch Ermässigung)

Erwachsenenkurse	Abonnement – Anzahl Lektionen			Ens. / Orch.
	5 x	10 x	15 x	
In einem Semester				9x60' oder 6x90'
30-Minuten Lektionen	CHF 339	CHF 678	CHF 1'017	CHF 230
40-Minuten Lektionen	CHF 449	CHF 897	CHF 1'346	
50-Minuten Lektionen	CHF 558	CHF 1'115	CHF 1'673	
60-Minuten Lektionen	CHF 667	CHF 1'333	CHF 1'999	
+ Mitgliederbeitrag	CHF 20	CHF 20	CHF 20	CHF 20



An-, Ab- und Ummeldung

Die Formulare finden Sie auf der Website der JMSH (www.jmsh.ch) oder können bei der Musikschulleitung oder der Schulverwaltung angefordert werden.

Fristen

An-, Ab- und Ummeldefristen:

Fürs Sommersemester: bis spätestens **1. Juni** (Semesterstart: nach Sommerferien)

Fürs Wintersemester: bis spätestens **1. Dezember** (Semesterstart: Anfang Februar)

Anmeldung

Das Anmeldeformular muss termingerecht an die Schulverwaltung geschickt werden. Eine wiederholte, semester- bzw. jahresweise Anmeldung ist nicht erforderlich: der Musik-Einzelunterricht (instrumental) endet erst nach einer fristgerechten Abmeldung (auf Semesterschluss).

Vor Semesterbeginn wird die Lehrperson mit Ihnen Kontakt aufnehmen (für Stundenplan, Instrument etc.). Die Schulordnung (s.S. Website www.jmsh.ch) bildet einen integrierenden Bestandteil des Leistungsauftrages. Der Unterricht richtet sich nach der JMSH-Schulordnung und findet in der schulfreien Zeit statt (auch am Mittwochnachmittag) – gemäss Absprache mit der Lehrperson. Externe Schülerschaften sind nur in Absprache mit der JMSH-Schulleitung möglich.

Bitte beachten Sie, dass Sie mit Ihrer Anmeldung dem JMSH-Verein beitreten. Der Mitgliederbeitrag (CHF 20 pro Semester) wird mit der Semesterrechnung erhoben (bei allen Jahreskursen CHF 40 pro Jahr). Zudem kommen noch Kosten fürs Instrument, die Noten und Anderes hinzu.

Abmeldung

Das Abmeldeformular muss von der Lehrperson und einem Elternteil unterzeichnet werden und termingerecht an die JMSH-Schulleitung geschickt werden (per Post oder E-Mail).

Ummeldung (Wechsel)

Bei einem Wechsel der Lehrperson muss eine Ab- und eine Anmeldung zugestellt werden.

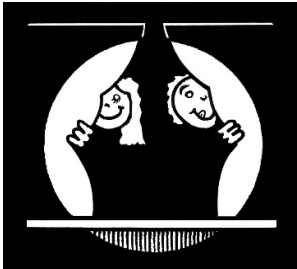
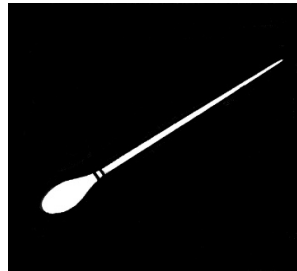
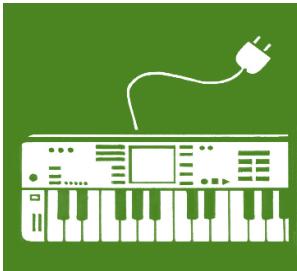
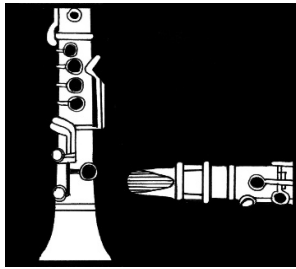
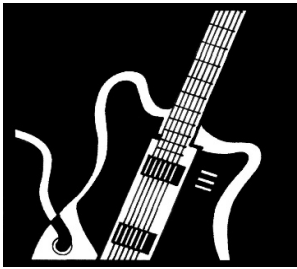
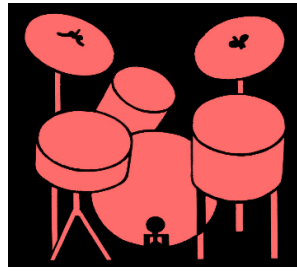
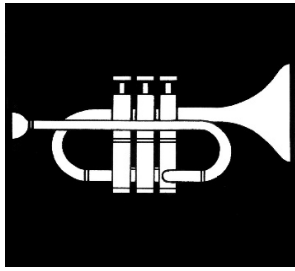
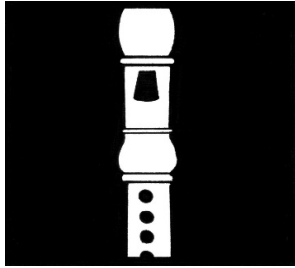
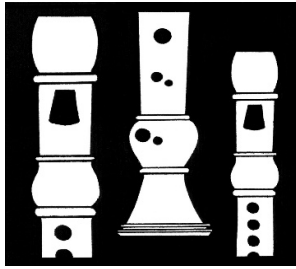
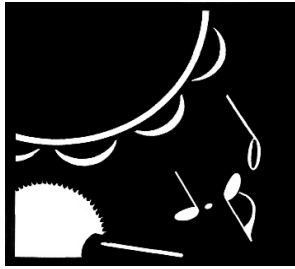
Nach Ablauf der Fristen sind Änderungen nicht mehr möglich; die Entrichtung eines weiteren Semesterbeitrages ist dann verpflichtend. Der Unterricht ist grundsätzlich nur auf Semesterende kündbar (Ausnahme: Wegzug).

Weitere Informationen (Veranstaltungen, Lehrpersonen, Vorstand, Statuten etc.) entnehmen Sie bitte der Website der JMSH: www.jmsh.ch

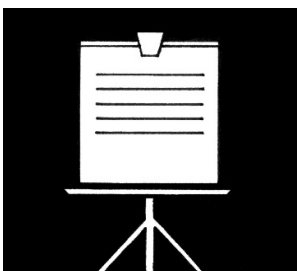
Bei Fragen/Anliegen wenden Sie sich bitte an die Schulverwaltung oder die JMSH-Schulleitung.

Anmeldungen/Antrag einsenden an:	Abmeldungen einsenden an:
Cornelia Staub Schulverwaltung Hombrechtikon Feldbachstrasse 7 8634 Hombrechtikon Tel. 055 254 10 10 Cornelia.Staub@hombrechtikon.ch	Martin Messmer Schulleitung JMSH Pilatusstrasse 30 8712 Stäfa Tel. 043 477 00 44 leitung@jmsh.ch

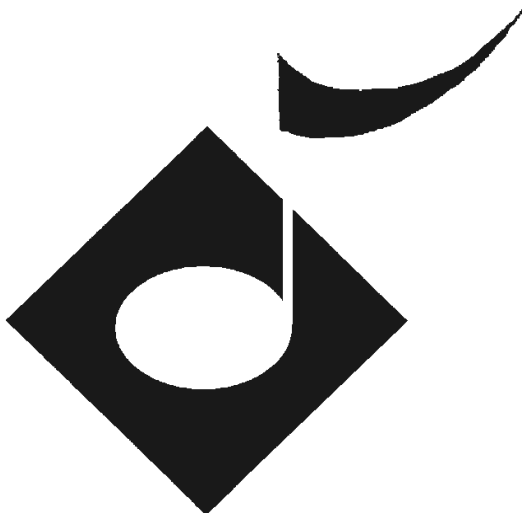
Eigene Notizen



www.jmsh.ch



Musik
ist Kultur
und gehört
zum Menschen



JUGEND MUSIK SCHULE HOMBI